

Grand angle De quel bois je me chauffe

PAR BRUNO VEDEL | BVEDEL@MIDILIBRE.COM

Bon à savoir

Le stère est l'unité de mesure du bois. Il représente un volume d'un mètre de profondeur sur un mètre de hauteur en bûches d'un mètre de largeur. C'est à dire 1 mètre cube. Quand les bûches sont coupées à 50 centimètres pour entrer dans la cheminée, le stère n'est plus égal à 1 m³ mais à 0,8 m³. Pas de panique, la quantité de bois reste identique. Autre point : un bois sec est deux fois plus énergétique qu'un bois humide ou fraîchement coupé. Il prend plus rapidement et se consume sans émission de gaz nocifs pour l'environnement ni d'odeur désagréable.

Attention : bien qu'éligible au label « NF Bois de chauffage », le châtaignier demande un bon pare-feu car il éclate en brûlant.

Biocombustible

Les granulés bois biocombustibles de Woody Flam sont entièrement naturels. Sans ajout de liant chimique, ils sont fabriqués à partir de sciure de bois et respectent la norme DIN+. A utiliser exclusivement dans les poêles ou les chaudières prévus à cet effet.

Granulés de bois biocombustibles NF : à partir de 326 € la tonne chez Woody Flam.

Allumer le feu

Woody Flam propose un allume-feu original et novateur : son « K-Lumet », muni d'une mèche de chaque côté, brûle pendant 15 minutes remplaçant proprement le petit bois. Réalisé au Clos du Nid, un centre lozérien de travailleurs handicapés, il témoigne des valeurs sociales et solidaires de l'entreprise.

Allume-feu « K-Lumet » (5 cm, diam : 2,5 cm) : 8,50 € la boîte de 16 chez Woody Flam.

Propre

Pour un hiver douillet au coin du feu et un volume de stockage réduit, les bûches Propfeu, constituées de bois de chêne densifié d'origine française, disposent d'un excellent pouvoir calorifique. Peu encombrantes, elles laissent peu de cendres. Chacune assure environ deux heures de combustion.

Bûches de chauffage Propfeu en pack de 4 : 7,90 €. Palette de 144 bûches : 99 €. Points de vente sur gebstore.fr



Ramonage

Cet accessoire ne remplace pas le ramonage mécanique mais le complète. Il réduit le risque de feu de cheminée et améliore le rendement du foyer en détruisant par catalyse la suie et les goudrons. Selon le Centre Scientifique et Technique du Bâtiment (CSTB) : « ce produit est sans danger pour les personnes dès lors que sa mise en œuvre est réalisée conformément aux indications du fabricant ».

Bûche de ramonage 1,4 kg : 7,50 € chez Brico Dépot.

Source d'énergie la plus ancienne de l'Homme pour se chauffer et cuire ses aliments, le bois est le moyen de chauffage le moins polluant et le moins cher du marché. Il gagne du terrain en France où 7,6 millions d'utilisateurs placent notre pays en tête du palmarès européen. L'automatisation de l'alimentation, de la combustion et de l'évacuation l'ont rendu d'une utilisation simple et confortable. La vogue du respect de l'environnement a aussi joué son rôle. Chaleureuse et conviviale par ses belles flambées, cette énergie renouvelable, très abondante en Europe, est facilement stockable. Les variations du prix du pétrole et les incitations fiscales ont parachevé de la valoriser. Aujourd'hui, le bois est en France la troisième source de chaleur et représente 4 % de l'énergie primaire consommée.

Au commencement c'était une noble ambition pour un matériau noble : il y a quinze ans, en fondant Woody Flam dans un marché du bois encore inorganisé et un peu occulte, Yann Fortunato voulait ouvrir les portes de son entreprise et développer au grand jour la distribution et la vente de bois de chauffage. Pointilleux sur la qualité, son autre objectif était de disposer en permanence d'un combustible de qualité consommable immédiatement. En clair, proposer du bois sec tout au long de l'année. Pari gagné ?



Yann Fortunato

Woody Flam
386, rue de la Bandido
ZA Les Cousteliers
34160 Castries
04 67 700 666
woodyflam.com

Comment évolue le marché du bois de chauffage ?

Il va bien. Il progresse chez les particuliers et dans les collectivités

locales. On touche de nouveaux consommateurs car le bois est le moyen de chauffage le moins cher. En passant de l'énergie fossile au combustible renouvelable, on réalise des économies conséquentes. Un facteur non négligeable en ce moment. Sans compter le côté écologique qui valorise cette option peu polluante.

Les consommateurs privilégient-ils les bûches ou le granulé ?

L'essentiel du marché reste axé sur le bois bûche qui est toujours ancré dans le cœur des gens. Le granulé concerne les particuliers qui s'équipent de poêles et les chaudières des collectivités.

Quelles essences proposez-vous chez Woody Flam ?

Du chêne, du hêtre, du charme et du frêne... très secs. Nos bois possèdent un taux d'humidité inférieur à 20 % ; souvent entre 15 et 20 %. Chaque essence a le même pouvoir calorifique, c'est la vitesse de

combustion qui fait la différence. Lorsque le temps est humide, le hêtre est très agréable car il s'enflamme rapidement. Le chêne se consume plus lentement et donne de bonnes braises : on dit qu'il « maintient le feu ». L'idéal est de mélanger les deux essences. Le hêtre démarre la flambée et le chêne la fait durer. Nous vendons aussi du chêne vert mais en évitant de le mettre en avant car il est difficile de s'en procurer. Si, chez nous, il passe par le circuit commercial traditionnel, il est parfois issu de filières parallèles.

Vous livrez ?

Nous livrons à domicile dans l'Hérault et le Gard. La fourniture est gratuite à partir de quatre stères. C'est à dire 2,8 m³ de bois coupé en 33 cm, et 3,2 m³ en 50 cm.

Et pour ceux qui consomment moins ?

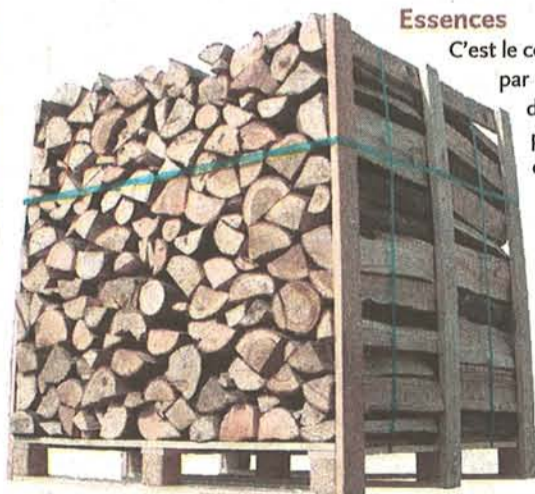
Nous proposons deux formules : pour les petites quantités, les accès réduits ou les délais rapides la livraison est payante. Il suffit de demander un devis. Mais les gens ayant de moins en moins de place à domicile, nous avons mis en place le service « Woody drive » qui dispense nos clients de stocker chez eux. Nous gardiennons la marchandise et ils viennent prendre ce dont ils ont besoin au gré de leurs envies ou des caprices de l'hiver. Du bois ou des granulés en fonction de leur système de chauffage. ●



Essences

C'est le conditionnement proposé par Leroy Merlin : 1,2 m³ de bois de feuillus, soit 1,5 stère. La palette présente du charme, du chêne, du frêne et du hêtre. Des essences dures, excellentes pour les poêles à foyers ouverts et les cheminées. L'enseigne garantit un taux d'humidité compris entre 20 et 30 %.

Palette de bois de chauffage 1,20 m³ (bûches de 50 cm) : 139 € chez Leroy Merlin.



Croix

Les accessoires de Woodstock Bois Energie facilitent le stockage et la manipulation des granulés. La marque présente des seaux, pelles ergonomiques et colorées ainsi que des contenants à granulés conçus pour s'intégrer aux intérieurs. Inspirée de la « chèvre », qui permettait, par le passé, de couper les bûches de bois, cette « Croix » peut contenir 20 kg de granulés de bois.

La Croix chez Woodstock : 244 € chez Mr Bricolage, Bricorama, Jardiland (disponible en blanc et noir ou blanc et violet).



Insert

Les inserts de cheminée assurent un rendement supérieur à 90 %. Avant, ils étaient souvent un peu kitsch, mais c'était avant. Désormais relookés, ils s'intègrent sans rougir dans les pièces à vivre. Pour optimiser la chaleur d'une cheminée à foyer ouvert, Jotul propose ce modèle « PC 1200 » qui se fond parfaitement aux coffrages contemporains.

Insert Jotul PC 1200 - puissance max : 11,8 kW, rendement : 90,1 % à 3,94 kW, capacité du réservoir : 23 kg (574 x 782 x 642 mm) : à partir de 3 280 € chez Courtois à Alès, Jotul à Nîmes et Barascud à Montpellier et Béziers.



Réserve design

Fabriquée en France, la porte bûche serviteur « Oneka » se place au plus près du foyer. Le design en acier de cette petite réserve de bois en fait un véritable objet de décoration qui trouvera sa place dans un intérieur contemporain.

Porte-bûche Serviteur Lemarquier « Oneka » : 129,99 € chez Castorama.